

Supersmarta grejer i Malmö

KENNETH PETTERSON



Vattenfelsbrytaren monteras intill vattenmätaren och stänger av tillförseln om en läcka skulle uppstå.

droppande kranar eller rinnande toalettstolar.

Vattenfelsbrytaren monteras intill vattenmätaren eller så tidigt som möjligt på inkommande vattenledning. Ett membran registrerar normalt vattentryck och om trycket i ledningen sjunker, till exempel genom läckage,

Malmö har fått tillbaka sin byggmässa. Här fanns flera intressanta grejer för vvs-montörer och andra hantverkare.

Bygg- och vvs-mässan i Baltiska Hallen pågick under två dagar och hade cirka 2 600 besökare. En av flera intressanta nyheter var en läsbar verktygslåda som tagits fram av vvs-montören Anders Lundkvist. Lådan är tillverkad av stålplåt och svår att bryta upp. Den saknar fasta handtag och är också svår att flytta.

- Jag tröttnade på att bli av med verktygen, berättar Anders Lundkvist, som driver rörfirman ABC-rör i Solentuna norr om Stockholm.

Han har 16 anställda och 14 firmabilar som är fyllda med verktyg och maskiner även nattetid. Efter ett halvdussin inbrott, som varje gång kostade honom 35 000 kronor, trots att han har försäkringar, byggde han en prototyp till lådan.

ATT HELT SKYDDA SIG mot inbrott är näst intill omöjligt, men man kan göra det svårare.

- Även om bilarna är larmade så hinner tjuvarna plocka åt sig några dyrbara maskiner och försvinna. De krossar en ruta och öppnar dörren och hinner plocka på sig maskiner och försvinna medan larmet tjuvar.

Försäkringsbolagen har tuffa avskrivningskrav, därför blir ersättningen låg.

En servicebil kan innehålla verktyg och maskiner värda uppemot 40 000

kronor. Mer än varannan hantverkare har någon gång under de senaste två åren blivit av med dyrbara verktyg, enligt försäkringsbolagen.

Rexbox, som den läsbara verktygslådan kallas, är tillverkad av 2 mm stålplåt. Olastad väger den 24-55 kilo beroende på storlek.

Lådan bultas fast i bilens golv eller förankras med kedjor i fasta fästpunkter i bilens lastutrymme. Kedjorna hakas i lådan i två kryssliknande urtag i lådans front.

Lådans lock har överhäng, som på en skokartong. När locket stängs så blockeras även fästena för kedjorna. Låset är inbyggt i lådans lock och ersätter lösa hänglås. Runt låset sitter en ring av stålplåt som försvårar uppbrytningsförsök.

JORDFELSBRYTARE känner de flesta till. Det är ett elektroniskt instrument som känner av minsta fel i elnätet och direkt bryter strömmen vid skada - till exempel om man råkar borra i en elkabel.

Vattenfelsbrytaren fungerar enligt samma princip. Brytaren stänger av inkommande vatten om det skulle uppstå någon läcka - till exempel

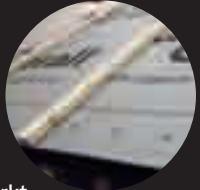
PETTERSONS PRYLAR

Tipsa mig!

08-728 4970
k.p@byggnadsarbetaren.se
Grejer&grepp på nätet:
wwwbyggnadsarbetaren.se

LÄTTARE PAPP FÖR TAKLÄGGARE

■ Från Finland kommer en ny takpapp som ersätter asfaltpapp. Takpappen är tunn som papper och innehåller varken bitumen (asfalt) eller asbest. Vikten är endast 0,2 kilo per kvadratmeter, en tiondel av vad vanlig asfaltpapp väger. Pappen består av fem tunna skikt: rivstarkt nät, halkskydd samt tre lager av vattentätt membran.



NYTT FLEXIBELT RÖRSTÖD

■ Justerbart rörstöd, här i en prototyp av plåt. Stödet är v-format och består av två delar som regleras i sidled för att få önskad lutning på röret, till exempel vid läggning av avloppsrör. Rörstödet, då tillverkat i plast, kommer snart ut på marknaden.



...dar tvinn förväntar
...samma verktyg.
...ne än i en vanlig
...r Polen.

ledande
...otag ger dig e
...on direkt om i
...monterat
...xx.



aktiveras en magnetventil som stänger av inkommande vatten. Vattenfelsbrytaren har utvecklats av en vvs-montör i företaget Leakomatic i Mariehamn på Åland.

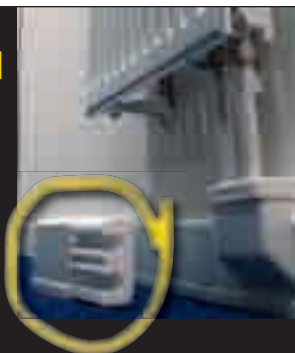
Fler grejer från mässan ser ni nedan.

KENNETH PETTERSON

Anders Lundkvist tröttnade på dyra verktygsstöder. Han byggde en låsbar verktygslåda som är svår att bryta sig in i.

SOCKELN GÖMMER RÖREN

■ Isolerad rörsockel. Används vid installation av värmerör, till exempel vid ombyggnad från direktverkande elvärme till vattenburen värme där nya rör dras i befintliga bostäder. Döljer värmerören utan att skada tapeter och målning. Sockeln består av en kärna av cellplast för rören. Installationen täcks med ett löstagbart plasthölje.



En nordisk lokalpatriot.

BIG-GRUPPEN är nordens ledande fristående bygg- och industriedja och är leverantör av verktyg, maskiner, skydd och förnödenheter till proffsmarknaden.

Vi finns representerade från Finnmark i norra Norge till Skåne i södra Sverige.

Vår styrka är lokalt engagemang och hög kompetens i kombination med BIG-gruppens stordriftfördelar med starka leverantörsavtal, koncept, IT-lösningar, logistik och import.

Vi erbjuder såväl lokala företag som riks- och nordiska kunder branschens största urval av kvalitetsprodukter och olika tjänster.



HELLY HANSEN
workwear

Think BIG. Hos oss hittar du Helly Hansens funktionella och högkvalitativa underställ, regn- och yrkeskläder.

B I G
GRUPPEN

Sverige

Eskilstuna IP Industripartner Gislaved Emil P Gävle Maskin & Verktyg Göteborg/Hisings Backa Prevx Göteborg/Sisjön Prevx Götene Movab Halmstad IMAB Helsingborg IMAB Jönköping Sohlbergs Kalmar Lundgrens Järn Karlshamn Hjelmbergs Järn Ljungby Sohlbergs Malmö Prevx Skene Skene Järn Skövde Bygg & Industripartner Skaraborg AB Stockholm/Bromma Flinks Järn Stockholm/Globen Flinks Järn Stockholm/Hornsberg Flinks Järn Stockholm/Solna Lundqvist Maskin & Verktyg Stockholm/Sätra Flinks Järn Stockholm/Vällingby Toolcom Uppsala Maskin & Verktyg Vimmerby Albins Växjö Stål & Verktyg Örebro Skydd & Verktyg i Örebro

Norge

Albert E Olsen - Tromsø Maskinforretning - Quale - Tingstad - Industrisenteret - Kyvik Industrivarehuset

www.big-gruppen.com